





# Ergonomia e design per la raccolta multi materiale

Ergonomics and design in separate waste collection organisation

Pn&Co è il nuovo marchio italiano per l'organizzazione della raccolta differenziata negli spazi comuni di aziende, uffici e dovunque occorra separare il multi materiale in modo facile e pratico. I prodotti Pn&Co partono dalla ricerca di massima funzionalità e si declinano in soluzioni che vogliono distinguersi per design ed ergonomia. Pn&Co è ordine, versatilità e attenzione all'ambiente.

Pn&Co is the new Italian brand for the collection of separate waste in public areas in companies, offices and anywhere one may need to separate various types of materials both easily and conveniently. Pn&Co products distinguish themselves in the search for maximum functionality and for solutions which aim at distinguishing themselves for design and ergonomics. Pn&Co means order, versatility and attention to the environment.



FINO A 5MILA PALETTE  
UP TO 5.000 STICKS

4 SCOMPARTI CONTENGONO  
FINO A 400 BICCHIERI

4 SLOTS COLLECT  
UP TO 400 CUPS

# Erto

L.26xP.30xH.70 CM

## PER LA RACCOLTA DIFFERENZIATA DI BICCHIERI E PALETTE

Forma esagonale per la tower che raccoglie i bicchieri in plastica impilandoli ordinatamente. Erto è stato pensato per le aree che ospitano il distributore di caffè o il dispenser di acqua negli uffici: 4 aperture per i bicchieri e una per le palette permettono di ottimizzare lo spazio e contenere fino a 400 bicchieri e 5mila palette.

## FOR THE COLLECTION OF CUPS AND STICKS

Hexagonal shape for the tower collecting tidily-piled used plastic cups and sticks.

Erto has been designed for areas dedicated to coffee vending machine or water dispensers in offices: 4 slots for cups and one for sticks optimise space and collect up to 400 cups and 5thousand sticks.



8 SCOMPARTI CONTENGONO  
FINO A 800 BICCHIERI

8 SLOTS COLLECT  
UP TO 800 CUPS



# Barcis

L.41xP.47xH.70 CM

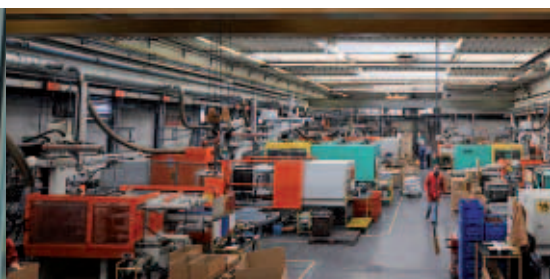
## PER LA RACCOLTA DIFFERENZIATA DI BICCHIERI E PALETTE

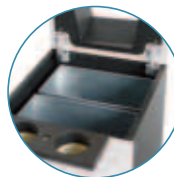
Barcis è l'evoluzione industriale di Erto: è stato concepito per le aree aziendali che ospitano i distributori automatici. 8 aperture per i bicchieri e 2 per le palette, permettono di contenere fino a 800 bicchieri e 10mila palette, riducendo di 20 volte i cambi sacco dei tradizionali cestini.

Più ordine in meno spazio con la minima manutenzione.

## FOR SEPARATE COLLECTION OF CUPS AND STICKS

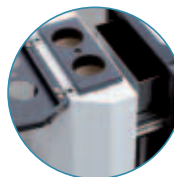
Barcis is the industrial evolution of Erto: it has been conceived for vending machine areas within companies. Its 8 cup holes and 2 stick holes contain up to 800 cups and 10 thousand sticks, thereby reducing by 20 times the number of bag replacements required by traditional bins. A tidier environment in less space with the least maintenance.





DISPONIBILE ANCHE  
NELLA VERSIONE CON  
APERTURA SUPERIORE  
A RIBALTA

ALSO AVAILABLE WITH  
LIFT-UP OPENING



APERTURA DEL  
CARRELLO PER IL CAMBIO  
SACCO A ESTRAZIONE

FRONTAL OPENING  
BY TROLLEY FOR BAG  
SUBSTITUTION

2 SCOMPARTI  
CONTENGONO FINO  
A 200 BICCHIERI

2 SLOTS COLLECT  
UP TO 200 CUPS



## Sequals

L.35xP.50xH.95 CM

### IL MULTI MATERIALE ANCHE NEGLI SPAZI PIÙ PICCOLI

Struttura compatta e stretta per la divisione e la raccolta differenziata dei rifiuti nelle aree comuni. Un carrello frontale su guide permette l'apertura a estrazione totale per facilitare il cambio dei 3 sacchi: uno per palette e bicchieri, ne contiene fino a 200 e 2 distinti per il multi materiale. Slanciato e stretto, è stato pensato per essere collocato anche negli spazi più piccoli, sfruttando l'altezza per massimizzare la propria capienza.

### MISCELLANEOUS MATERIAL EVEN IN THE SMALLEST OF SPACES

Compact design for the separation and collection of waste in public areas. A frontal trolley on tracks allows for complete opening to facilitate the substitution of the 3 bags: one for sticks and up to 200 cups and 2 separate ones for miscellaneous material. Slim and narrow, is has been created for even the smallest of spaces, taking advantage of its height to maximise its capacity.



3 SCOMPARTI CONTENGONO  
FINO A 400 BICCHIERI  
IMPILATI PER FORO

3 SLOTS COLLECT  
UP TO 400 PILED  
CUPS EACH ONE



## Pordenone

L.50xP.65xH.105 CM

### ANCORA PIÙ SPAZIO PER LA DIFFERENZIATA

Aspetto compatto e volumi capienti per la divisione e la raccolta differenziata dei rifiuti nelle aree comuni, dove serve ancora più differenziazione. Un carrello frontale a estrazione totale nasconde i 5 sacchi: uno per palette e bicchieri, ne contiene fino a 400 e da 2 a 4 destinati al multi materiale. Linee squadrate e massima capacità di volume per organizzare il maggior numero di materiali diversi in un solo contenitore. Disponibile anche nella versione con apertura a ribalta.

### YET MORE SPACE FOR DIFFERENTIATION

Compact design and maximum capacity for dividing and collecting waste in public areas where even more differentiations required. The completely extractable frontal trolley conceals 5 bags: one for sticks and cups, up to 400 of them, and 4 for multi material. Square shaped with maximum volume capacity for dividing the highest number of different materials in one single container. Also available with lift-up opening.





2 COPERCHI REMOVIBILI  
PER IL CAMBIO DEI SACCHI  
2 REMOVABLE LIDS FOR  
BAGS SUBSTITUTION

2 SCOMPARTI  
CONTENGONO FINO  
A 200 BICCHIERI

2 SLOTS COLLECT  
UP TO 200 CUPS



# Aviano

L.41xP.47xH.83 CM

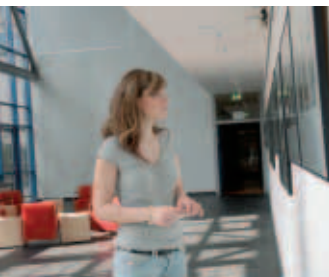
## IL DESIGN NELL'AREA DEI DISTRIBUTORI AUTOMATICI

Mobile per la raccolta differenziata multi materiale: 2 scomparti distinti per la divisione dei materiali, 2 aperture per i bicchieri impilabili, ne contiene fino a 200 e 2 per le palette in un'unica struttura ergonomica, dal design accattivante, che massimizza il volume contenuto. Il coperchio è apribile in 2 sezioni: una per il cambio dei 2 sacchi destinati al multi materiale e l'altra per bicchieri e palette insieme in un unico sacco.

## DESIGN IN THE AREA VENDING MACHINES

Container for separate waste disposal: 2 distinct compartments for materials to be divided into, 2 slots for piled cups, up to 200 pieces, and 2 for sticks in a single ergonomic container with an enchanting design, which maximises the volume contained therein.

The top may be opened in 2 sections: one for substitution of the 2 bags for miscellaneous material and the other for cups and sticks together in one single bag.







# Ribbe

L.60xP.36xH.95 CM

## PRATICITÀ IN STILE SIXTY'S

Ribbe è il contenitore concepito con ispirazione vintage: il suo profilo è in pieno stile Sixty's. 2 scomparti per la raccolta differenziata, 2 per i bicchieri e uno per le palette sono racchiusi da 2 fianchi in legno sagomato. Ribbe è accostabile ad altri Ribbe, per moltiplicare gli spazi di raccolta oppure può essere utilizzato come isola ecologica al centro stanza. La doppia apertura a ribalta del top permette il cambio sacco dall'alto.

## PRACTICALITY WITH A SIXTIES STYLE

The container Ribbe has been conceived in a vintage style, with a truly Sixties-style profile. 2 bent-wood sides hold 2 compartments for separate waste collection, 2 cup slots and a stick slot. Ribbe can be linked to other Ribbe containers in order to increase the collection space or it can be used on its own as a free-standing collection area in the middle of the room. The two top lift-up openings enable you to replace the bag from the top.





# Casarsa

L.63xP.63xH.92 CM

## ERGONOMIA E DESIGN A 360°

Forma avveniristica per il contenitore multi funzionale che ospita 3 scomparti dedicati alla raccolta differenziata, 3 aperture per i bicchieri e uno per le palette. Ispirato al diamante, Casarsa è stato pensato per poter essere posizionato anche a isola. L'apertura a ribalta del coperchio, con chiave, permette di effettuare in modo agevole le operazioni di pulizia.

## 360° ERGONOMICS AND DESIGN

A multifunctional container with a futuristic shape which is provided with 3 compartments for the separate collection of waste, 3 cup slots and one stick slot. Casarsa, designed in the shape of a diamond, was conceived so that it could also occupy an independent space. The lid has a lift-up opening, provided with a key, which enables easy cleaning operations.





ANTE RETROSTANTI  
PER MANUTENZIONE  
E PULIZIA

REAR DOORS  
FOR MAINTENANCE  
AND CLEANING

## Roveredo

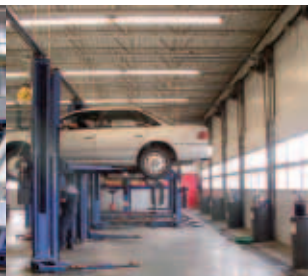
L.100xP.55xH.116 CM

### GRANDE CAPACITÀ PER GLI SPAZI COMUNI

Struttura su ruote per la raccolta differenziata con 3 sacchi distinti e ante retrostanti per la manutenzione e la pulizia. Un'unica postazione di raccolta differenziata, pratica e organizzata, pensata per le zone mensa dell'azienda, per gli uffici e gli spazi comuni in genere. Massima capacità per minimizzare la manutenzione dei tradizionali bidoni e cestini.

### MAXIMUM CAPACITY FOR PUBLIC AREAS

The container is fitted with wheels for separate waste collection, with 3 distinct areas. It has an opening in correspondence to each bag and rear doors for maintenance and cleaning. A single container for separate waste collection, both practical and well-organised, designed for the refreshment areas of companies, offices, schools, shopping malls and public areas in general. Maximum capacity for minimising the maintenance of traditional rubbish bins.





STYLE Srl  
Via delle Industrie 12  
33080 Roveredo in Piano  
(Pordenone) Italy  
Tel. +39 0434 922651  
Fax +39 0434 923061  
[www.bystyle.it](http://www.bystyle.it)  
[info@bystyle.it](mailto:info@bystyle.it)

Pn&Co è un marchio di Style Srl  
Pn&Co is a trademark by Style Srl

